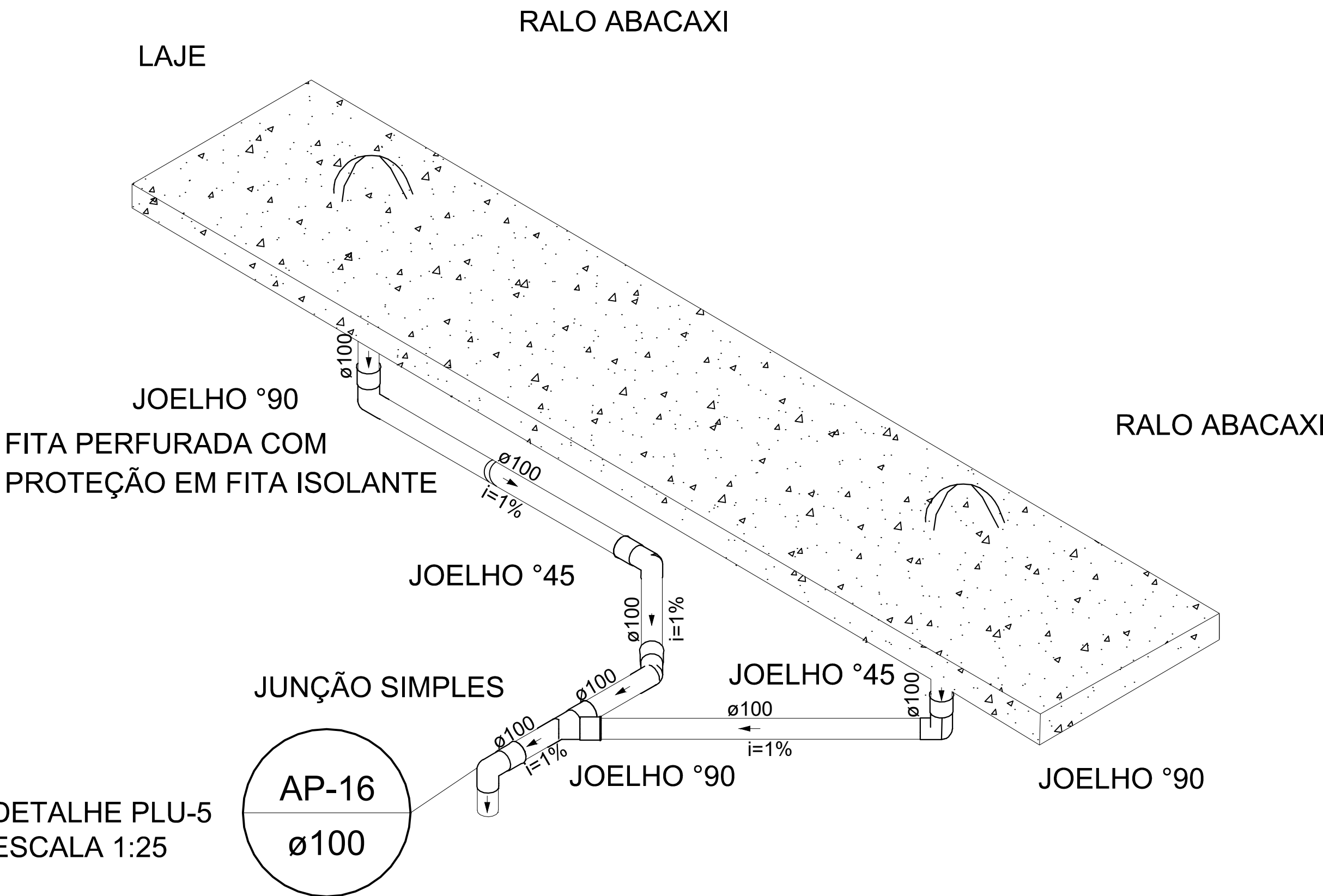
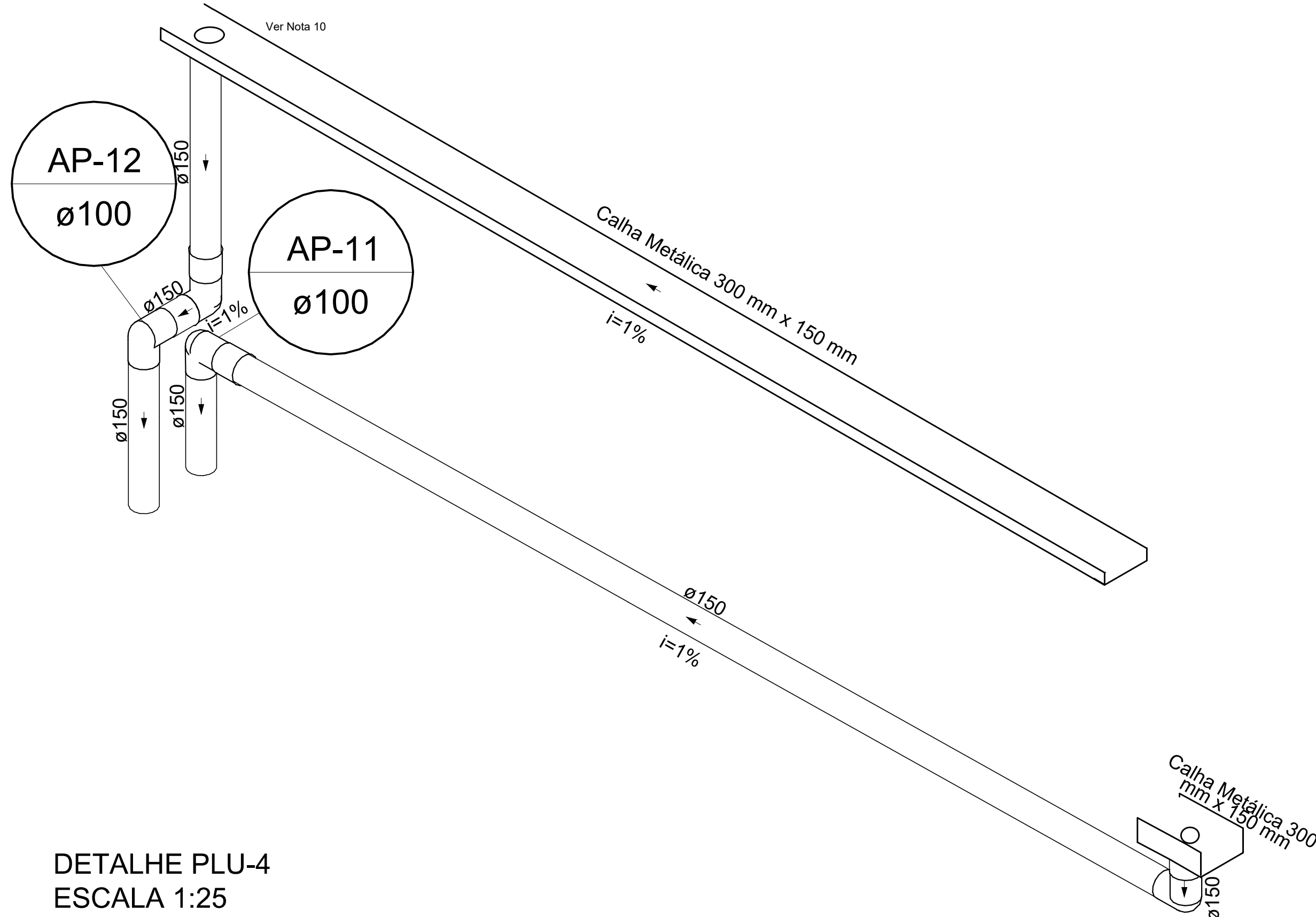
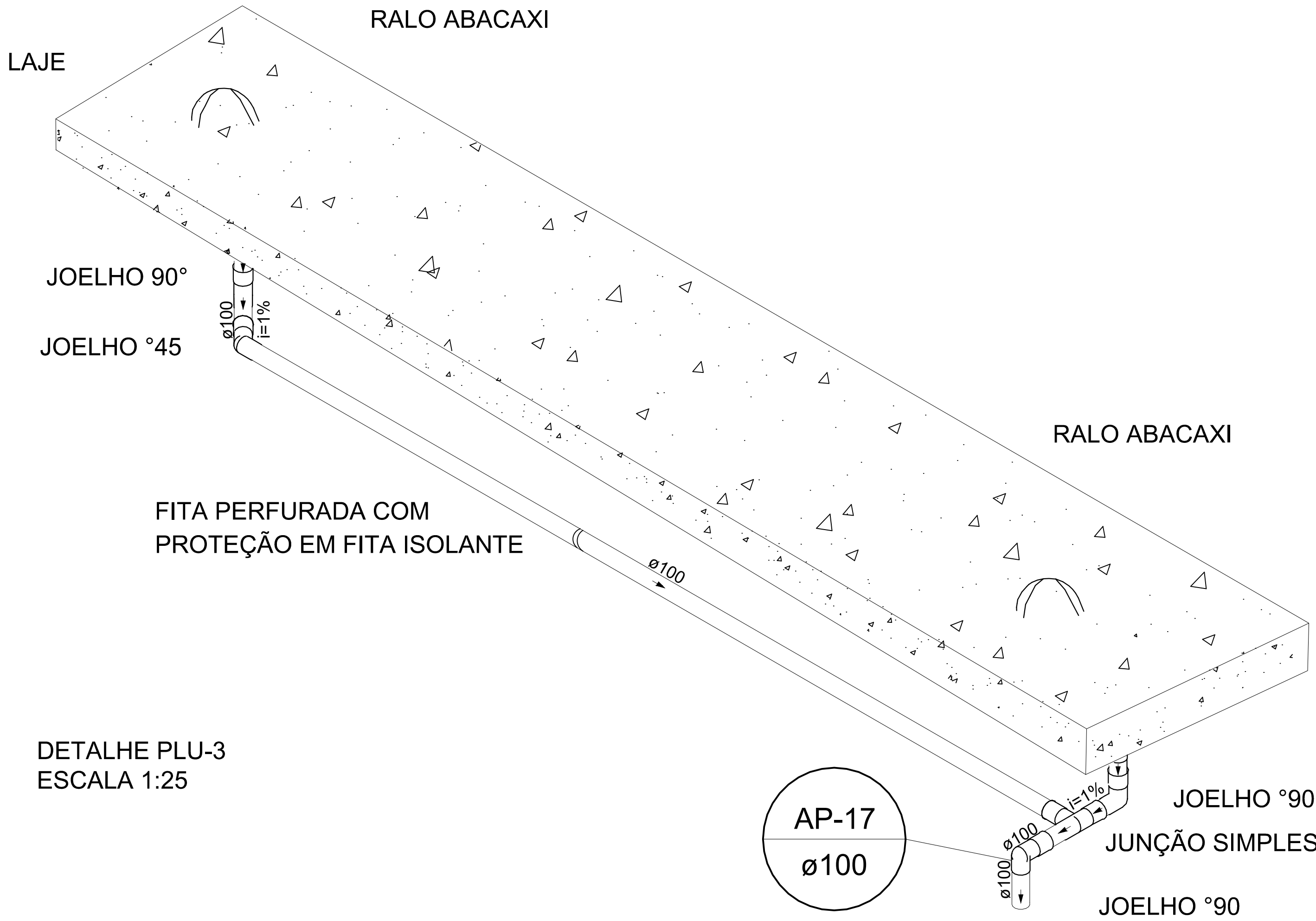


PROJETO DE INSTALAÇÕES PLUVIAIS - CONSTRUÇÃO DA ESCOLA ALEGRINHO

ESCALA INDICADA



LEGENDA DE PEÇAS - COBERTURA	
	JOELHO 90° SERIE R DESCE
	RALOS PLUVIAIS
	JOELHO 45° SERIE R
	JOELHO 90° SERIE R DESCE
	JUNÇÃO SIMPLES SERIE R
	CHAPIM PINGADEIRA
	RUFO EXTERNO

- NOTAS:
- OS TELHADOS SERÃO EM TELHA METÁLICA ;
  - TODA ÁGUA PLUVIAL PROVENIENTE DAS COBERTURAS SERÃO COLETADAS POR CALHAS RETANGULARES DE AÇO GALVANIZADO DE DIMENSÕES 300x150 mm E DEVERÃO TER DECLIVIDADE MÍNIMA DE 1,0% EM DIREÇÃO AOS CONDUTORES VERTICAIS;
  - NOS PONTOS DE EMENDA DE CALHA, O AÇO GALVANIZADO DEVE SER DOBRADO DE MODO A GARANTIR A QUEDA D'ÁGUA PARA LADOS OPOSTOS;
  - SOBRE AS PLATIBANDAS DEVERÃO SER INSTALADOS RUFOS PINGADEIRAS PARA A PROTEÇÃO DA ALVENARIA;
  - AS FACES INTERIORES DAS PLATIBANDAS SERÃO PROTEGIDAS POR RUFOS EXTERNOS;
  - OS CONDUTORES VERTICAIS SERÃO DE PVC TIPO ESGOTO COM ANEL DE BORRACHA, SÉRIE R, E DEVERÃO SER FIXADOS NA PAREDE POR BRAÇADEIRAS PARAFUSADAS;
  - OS RAMAIS HORIZONTAIS SERÃO DE PVC TIPO ESGOTO COM ANEL DE BORRACHA, SÉRIE R, DECLIVIDADE MÍNIMA DE 1,0%;
  - TODA TUBULAÇÃO É INDICADA EM mm;
  - DESCARTE DAS ÁGUAS PLUVIAIS NA REDE PÚBLICA DE DRENAGEM;
  - PROJETO DIMENSIONADO CONFORME NBR 10844/ABNT;

REV. 03   31/03/25   ATUALIZAÇÕES DE PROJETO APÓS ANÁLISE		DAC
REV. 02   24/02/25   ATUALIZAÇÕES DE PROJETO APÓS ANÁLISE		DAC
REV. 01   30/10/24   REVISÃO DE PROJETO COMPLETO		DAC
REV. 00   02/02/24   EMISSÃO INICIAL		DAC
REVISÃO: DATA : DESCRIÇÃO:		RESP.:
CLIENTE		
PROJETO		COORDENAÇÃO
		ALOISIO CAETANO FERREIRA CREA: MG-97.132/D
Rua Cel. Joaquim Francisco, 341, Bairro Varginha CEP: 37501-052 - Itajubá / MG Tel: (35) 2143 - 9087 www.dacengenharia.com.br		RESPONSÁVEL TÉCNICO E AUTOR
EMPREENDIMENTO		RAFAEL BARBOSA CARREIRA CAU: 00A155411-5
CONSTRUÇÃO DA ESCOLA MUNICIPAL ALEGRINHO		
ENDEREÇO		DISCIPLINA
RUA LOURDES DE SOUZA SANTOS, COLINA VERDE		PLUVIAL
POUSO ALEGRE - MINAS GERAIS		FASE DO PROJETO
ASSUNTO		EXECUTIVO
PROJETO DE INSTALAÇÕES PLUVIAIS		FOLHA N°
DETALHES		02/03
TABELAS E NOTAS		
DATA INICIAL	ESCALA	REVISÃO
02/02/2024	INDICADA	R03
ARQUIVO		DAC-PMPA-ALEG-PE-PLU-R03.DWG